

ボタンを  
押すだけ

# 2つの方法で“安心”をお届けします。 見守りケンコウボタン

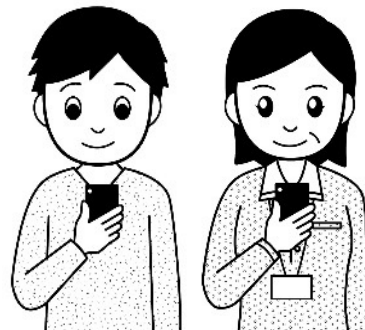
## ① ボタン短押しで毎日の安否確認！ (起床時など定期的な連絡に)



自動的にメール送信

【定期】  
横浜太郎です。変わりありません。  
TEL 09012345678  
電池残量100%

見守る方は  
毎日メールで  
安否確認できます

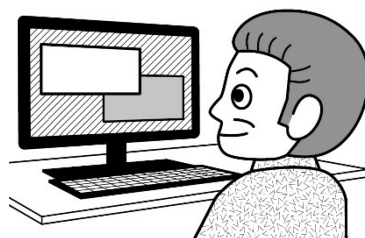


## ② ボタン長押しで緊急時の連絡!! (緊急で電話がほしい時などに)



自動的にメール送信

【緊急】  
横浜太郎です。至急電話を下さい。  
TEL 09012345678  
電池残量100%



送信先は  
2か所(標準)  
3か所目はオプション  
ご家族をはじめ  
管理事務所へ  
メール通報できます!

## 見守りケンコウボタンの特徴 (携帯型/据置型)

- 操作は簡単! ボタンを短押しするか、長押しするかの違いだけ。
- アプリやWi-Fiの設定などは一切不要。  
ご利用者に保持していただくだけで見守りが開始できます。  
(開始時には、ボタンの短押し・長押しの違いをご確認ください)
- 緊急時だけでなく、毎日ボタンを“自ら”押して頂くことで、  
見守り通報への習慣づけができます。
- 起床時など定時に送信する習慣で、ご利用者様のちょっとした  
変化に気づけます。(「今日は未だ送信されてこない。」など)
- メールを送受信するだけなので、コミュニケーションの手間がかかりません。
- メール送信先は3件まで設定可能。開始時に当社へご連絡いただくだけで  
メッセージや設定先はいつでも変更いただけます。